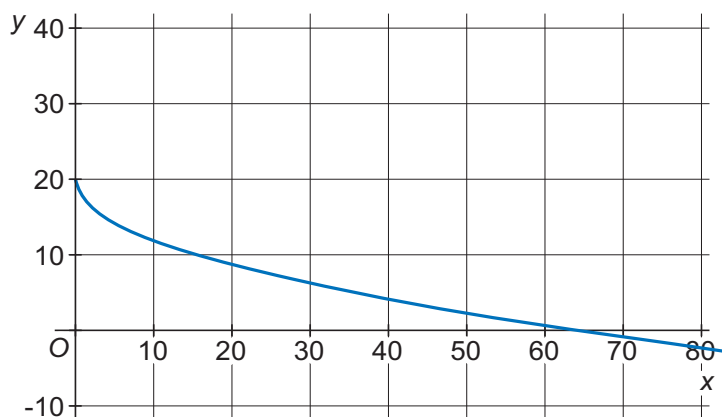


## Wortelverband

Je ziet de grafiek getekend die hoort bij de formule  $y = 20 - 2,5\sqrt{x}$ . De grafiek staat ook op de uitwerkbijlage.



- 2p **23** Een punt van de grafiek heeft als  $x$ -waarde 6.  
→ Bereken de waarde van  $y$  voor dit punt. Schrijf je berekening op.
- 3p **24** Bereken de  $x$ -waarde van het punt op de grafiek waarvan de  $y$ -waarde 12 is. Schrijf je berekening op en geef je antwoord in één decimaal.
- 4p **25** Gegeven is ook de formule  $y = 10 + 2,5\sqrt{x}$ .  
→ Vul de tabel op de uitwerkbijlage in en teken in het assenstelsel de grafiek die bij deze nieuwe formule hoort.

## uitwerkbijlage

25

x	0	10	20	30	40	50	60	70	80
y									

